

Apartament cu 3 camere parcul Kiseleff imobil nou

410,000 € + 19% TVA



● SC: 145.01mp ● SU: 125mp ● Terasa: 29.83mp ● 3 bai

Facilitati:

- 3 camere
- Nemobilat
- An constructie 2016
- Aer conditionat
- Sistem de alarma
- Centrala proprie
- 1 Parcari

Descriere:

Apartament 3 camere situat la etajul 1 al unui imobil nou cu 12 apartamente cu un regim de inaltime de S+P+4E+5,6 etaje retrase, in imediata vecinatate a parcului Kiseleff. Apartamentul este compus din hol, grup sanitar, bucatarie, camera tehnica, living-room, dormitor principal cu camera de baie, dormitor 2 cu grup sanitar cu dus, terasa acoperita, loggia. Incalzirea apartamentelor se va face cu centrale termice de pardoseala cu boilerul incorporat, individuale pentru fiecare apartament (Viessman). Racirea / incalzirea se face cu unitati individuale Mitsubishi (mini VRF). Tamplaria este termoizolanta cu rupere de punte termica. Profilele sunt SCHUCO. Pretul include 1 loc de parcare in subteran.



Oana Popescu

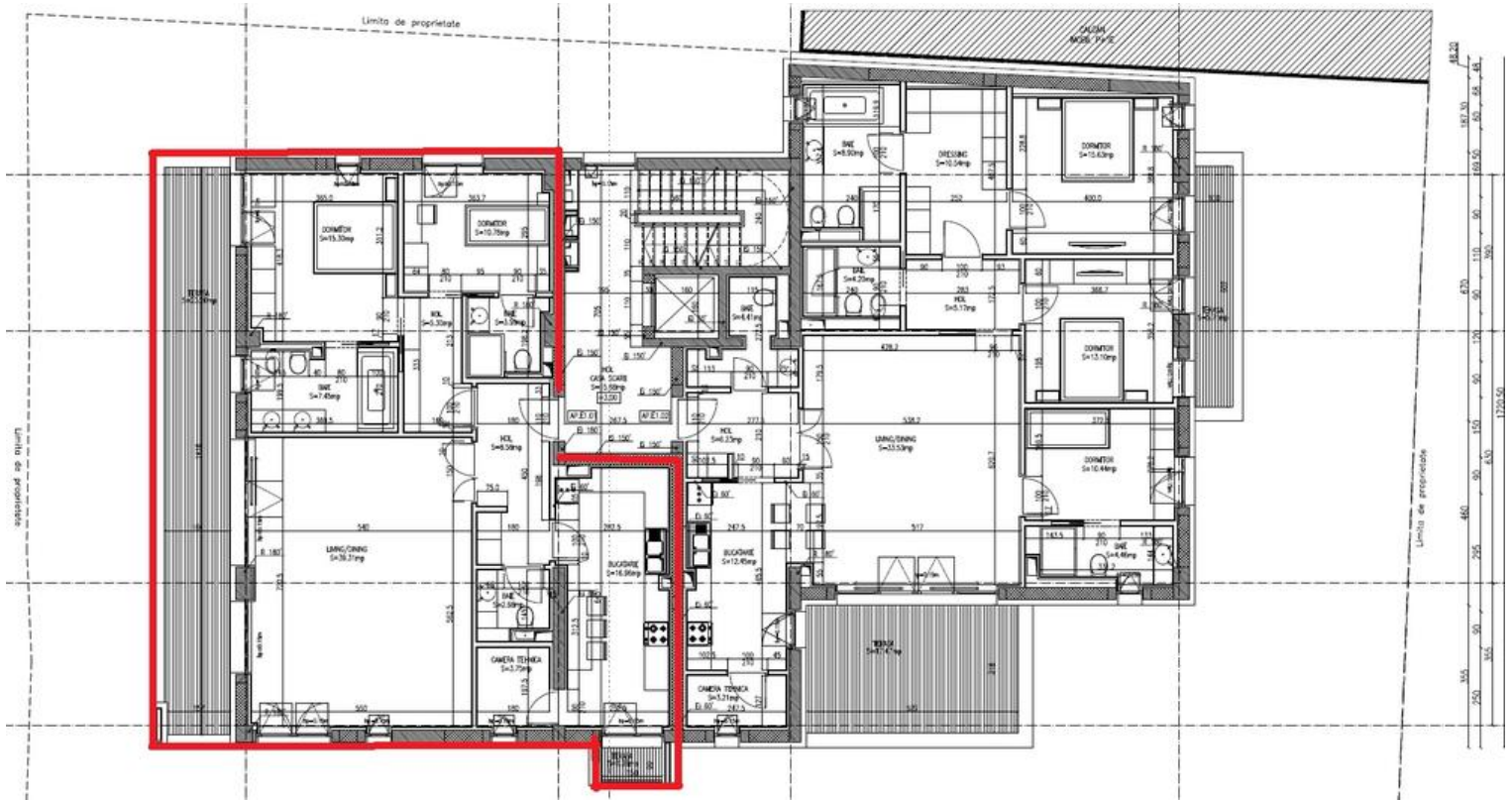
Senior Account Manager -
Residential

0722640069

oana.popescu@crosspoint.com.ro

www.crosspoint-imobiliare.ro: CP271427

Schita



Localizare



Vecinatati

Parcul Kiseleff, Soseaua Kiseleff, Statuia Aviatorilor, Piata Victoria, Piata Charles de Gaulle, Colegiul National "Tudor Vianu", Colegiul National "Ion Neculce", Scoala Gimnaziala nr. 11 "Ion Heliade Radulescu" si Scoala Gimnaziala "Pia Bratianu". magazine, piata, banci, farmacii, restaurante