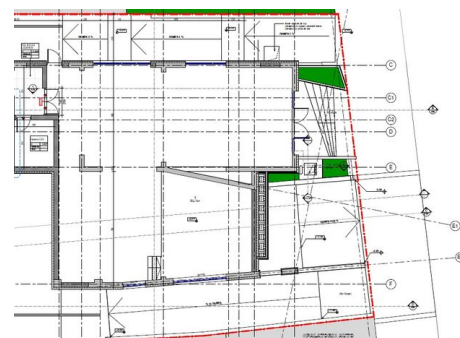


## Spatiu Comercial la Parterul unui ansamblu rezidential nou

492,000 € + 19% TVA



- SU: 199.98mp
- Bloc de apart.

### Facilitati:

- An constructie 2016
- Trafic pietonal Moderat

### Descriere:

Spatiul comercial se afla la parterul unui ansamblu rezidential nou, in imediata vecinatate a Pietei Victoria, Nicolae Titulescu si a Parcului Kieseleff.  
Are o suprafata utila de 200 mp pe o suprafata construita de 223 mp si va avea 2 intrari : una din strada si una din partea laterala a ansamblului rezidential.  
Finisajele la care va fi livrat spatiul comercial sunt urmatoarele: Pardoseala montata (sapa + gresia sau pardoseala flotanta pusa direct pe beton cu finisaj gresie), Tamplaria si peretii exteriori finisati(gips carton cu vopsea lavabila) si Tavane finisate (gips carton cu vopsea sau tavan casetat, dupa caz).  
Spatiul va avea aer conditionat tip Duct (grile) pentru toata suprafata(este necesar un plan de amenajare pentru pozitionare grilelor)  
Toate jardinierele vor avea plante si flori si sistem de irigatie automatizat.  
Baile (2 au fost prevazute pentru acest spatiu ) vor fi finisate complet.  
Inaltimea libera a spatiului intre placi este de 4,3 m iar in dreptul grinzilor este de 3,6 m. Cota finita a spatiului comercial va fi de 3,8 m ( din pardoseala finita in tavanul finisat) exceptie facand zona care da spre strada si unde cota acesteia creste cu 65 cm pe o suprafata de 36 mp

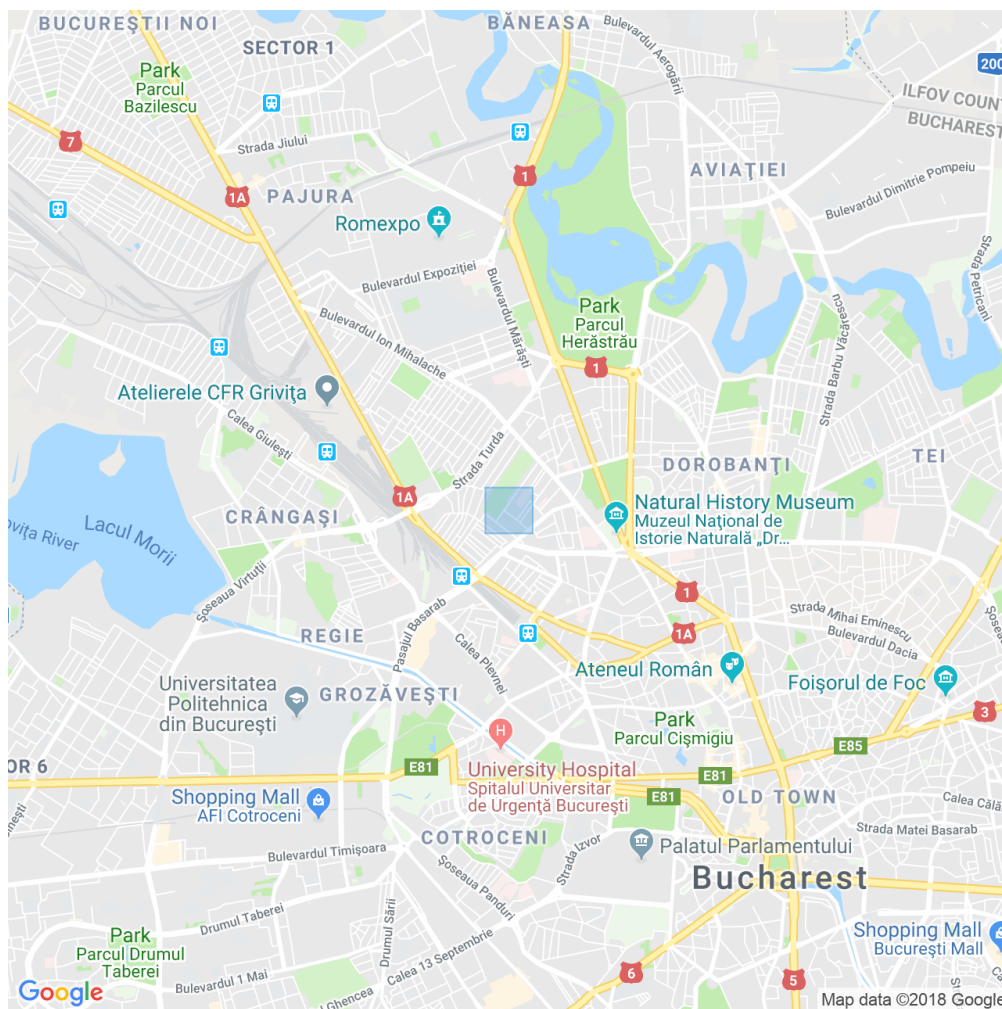


**Oana Popescu**  
Senior Account Manager - Residential

0722640069

[oana.popescu@crosspoint.com.ro](mailto:oana.popescu@crosspoint.com.ro)

## Localizare



## Vecinatati

Piata Victoriei; Titulescu; Gara de Nord