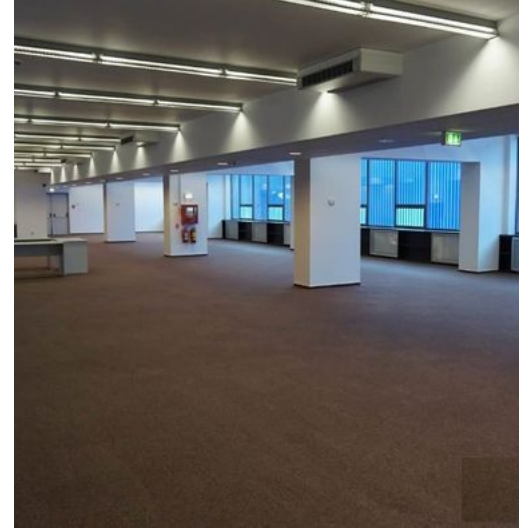


# Pallady Offices -

5-7 € / luna / mp + 19% TVA



4,000 (mp) | Partial compartimentat | Disponibil Imediat



## Specificatii tehnice

- Clasa B
- Demisol+1+2 / 1S+P+2E
- Acces securizat parcare
- Afisare logo pe cladire
- Cafenea la parter
- Centru comercial in proximitate
- Control individual AC pentru fiecare zona de birou
- Ferestre care se deschid
- Generator de urgenta
- Grupuri sanitare amenajate si utilate
- Internet
- Mocheta
- Restaurant in cladire
- Sistem climatizare 4 tevi
- Statie de metrou in proximitate
- Tavan fals
- Telefon



## Oportunitate

- ✓ Cladirea beneficiaza de urmatoarele dotari: podea tehnica falsa, mocheta, HVAC system 4 tevi, sisteme de detectie efracție și incendiu, supraveghere video, cablare voce-date, grup generator, cantina.

## Suprafete disponibile

- S. min. inchiriabila **600 (mp)**
- S. max. disponibila **4,000 (mp)**
- ✓ Taxa mentenanta: 3.0 €

**Simona Urse** | Associate Director - Office Agency 0747222240 simona.urse@crosspoint.com.ro

Acest document este adresat exclusiv destinatarului. Toate informatiile continute in acest document sunt confidentiale, privilegiate si au ca scop exclusiv informarea destinatarului. Acestea nu pot fi utilizate, publicate sau redistribuite fara acordul prealabil scris al Crosspoint Real Estate si in afara unei relatii contractuale cu acesta. In caz contrar, destinatarul sau orice alta tert care utilizeaza informatiile continute in acest document va fi raspunzator pentru toate si oricare daune rezultate din utilizarea neautorizata a acestor informatii. Opiniile din prezentul document sunt exprimate cu buna-credinta si in ciuda diligentei manifestate in selectia informatiilor si pregatirea acestuia, Crosspoint Real Estate nu face nicio declaratie si nu acorda nicio garantie de orice natura cu privire la acest document, incluzand dar fara a se limita la exactitatea sau corectitudinea oricaror informatii, fapte si/sau opinii continute in acesta. Crosspoint Real Estate, directorii, angajatii, colaboratorii si agentii acestuia nu pot fi trasi la raspundere pentru utilizarea si increderea avuta in opiniile, estimarile, previziunile, informatiile, datele si constatările din prezentul document.