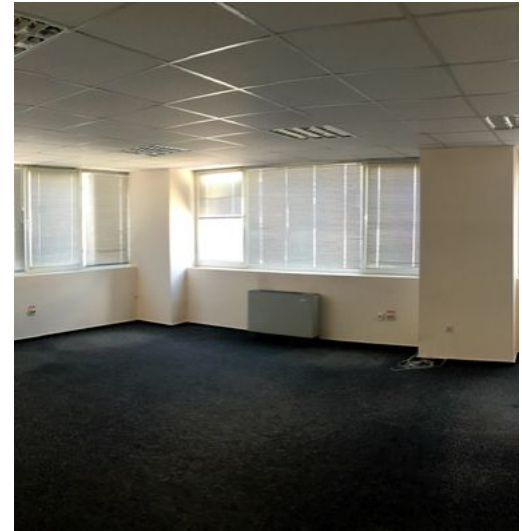


Metav Business Park

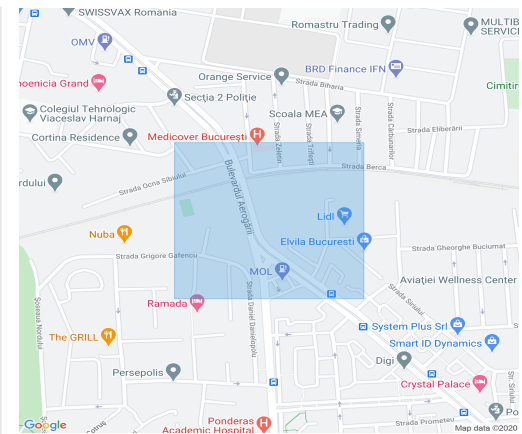
5-8 € / luna / mp + 19% TVA



1,000 (mp) | Partial compartimentat | Disponibil Imediat

Specificatii tehnice

- 3 / P
- Acces securizat parcare
- Afisare logo pe cladire
- Contorizare separata
- Curatenie exterioara
- Curatenie spatii comune
- Ferestre care se deschid
- Internet
- Mocheta
- Paza permanenta
- Receptie
- Servicii de intretinere si reparatii lifturi
- Tavan fals
- Telefon



Oportunitate

- ✓ Parcul industrial Metav este unul din cele mai importante parcuri industriale din mediul urban, in care isi desfasoara activitatea peste 80 de firme, din diverse domenii de activitate. Acesta se afla in zona de nord a capitalei, in cartierul Baneasa, cu acces facil atat din centrul capitalei (Piata Victoriei, Universitate, Charles de Gaulle), cat si dinspre Aeroportul Henri Coanda. Cladirile existente sunt concepute sa adaposteasca spatii mari, dechise de birou, amenajate dupa standarde eficiente, dar si spatii industriale, de depozitare, prevazute cu toata instalatia necesara desfasurarii activitatilor de productie, de logistica si comerciale. Totodata, peste 800 de locuri de parcare sunt puse la dispozitia agentilor economici prezenti.
 - spatii depozit : 650 mp
 - spatii birouri : -800 mp(acestia se pot compartimenta si in spatii de 200 mp) in Cladirea G dispusi pe 2 etaje
 - 460 in cladirea C-pe un singur etaj

Suprafete disponibile

- S. min. inchiriabila **200 (mp)**
- S. max. disponibila **1,000 (mp)**
- S. construita **1,200 (mp)**
- ✓ Taxa mentenanta: 1.0 €

Simona Urse | Associate Director - Office Agency | 0747222240 | simona.urse@crosspoint.com.ro

Acest document este adresat exclusiv destinatarului. Toate informatiile continute in acest document sunt confidentiale, privilegiate si au ca scop exclusiv informarea destinatarului. Acestea nu pot fi utilizate, publicate sau redistribuite fara acordul prealabil scris al Crosspoint Real Estate si in afara unei relatii contractuale cu acesta. In caz contrar, destinatarul sau orice alta terta care utilizeaza informatiile continute in acest document va fi raspunzator pentru toate si oricare daune rezultate din utilizarea neautorizata a acestor informatii. Opiniile din prezentul document sunt exprimate cu buna-credinta si in ciuda diligentei manifestate in selectia informatiilor si pregatirea acestuia, Crosspoint Real Estate nu face nicio declaratie si nu acorda nicio garantie de orice natura cu privire la acest document, incluzand dar fara a se limita la exactitatea sau corectitudinea oricaror informatii, fapte si/sau opinii continute in acesta. Crosspoint Real Estate, directorii, angajatii, colaboratorii si agentii acestuia nu pot fi trasi la raspundere pentru utilizarea si increderea avuta in opiniile, estimarile, previziunile, informatiile, datele si constatările din prezentul document.