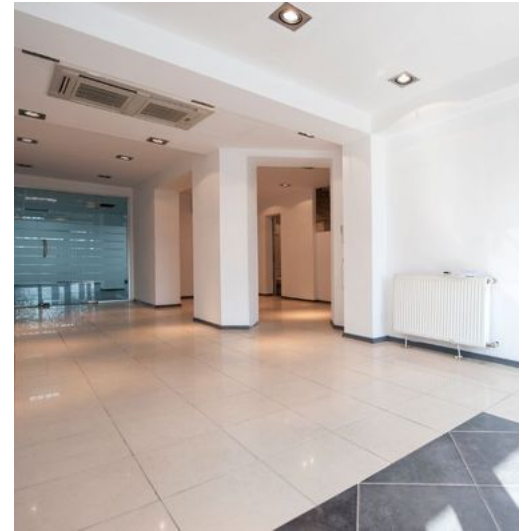


Office Building Gheorghe Titeica

11 € / luna / mp



660 (mp) | Open space | Disponibil Imediat



Specificatii tehnice

- 2 / P+1Th
- Acces securizat parcare
- Centru comercial in proximitate
- Contorizare separata
- Control electric individual pe zona de birou
- Control individual AC pentru fiecare zona de birou
- Curatenie exterioara
- Curatenie spatii comune
- Internet
- Paza permanenta
- Servicii de intretinere si reparatii lifturi
- Sistem de alarma



Oportunitate

- ✓ Cladire de Birouri ce ofera acces foarte rapid catre centrul Bucurestiului, dar si catre zona de birouri din nord.
Suprafata disponibila: 200-600mp
Se afla la 200 metri de Pescariu Tennis Club, adiacent sediu Casa Nationala Asigurari Sanatate.
Cladire renovata in februarie 2020
Compartimentarea se face la cererea clientului.

Suprafete disponibile

- S. min. inchiriabila **220 (mp)**
- S. max. disponibila **660 (mp)**
- S. construita **750 (mp)**
- ✓ Cost / parcare suprataran: 80 €
- ✓ Taxa mentenanta: 2.5 €

Florina Grosu | Senior Account Manager Office Agency 0744770500 florina.grosu@crosspoint.com.ro

Acest document este adresat exclusiv destinatarului. Toate informatiile continute in acest document sunt confidentiale, privilegiate si au ca scop exclusiv informarea destinatarului. Acestea nu pot fi utilizate, publicate sau redistribuite fara acordul prealabil scris al Crosspoint Real Estate si in afara unei relatii contractuale cu acesta. In caz contrar, destinatarul sau orice alta tert care utilizeaza informatiile continute in acest document va fi raspunzator pentru toate si oricare daune rezultate din utilizarea neautorizata a acestor informatii. Opiniile din prezentul document sunt exprimate cu buna-credinta si in ciuda diligentei manifestate in selectia informatiilor si pregatirea acestuia, Crosspoint Real Estate nu face nicio declaratie si nu acorda nicio garantie de orice natura cu privire la acest document, incluzand dar fara a se limita la exactitatea sau corectitudinea oricaror informatii, fapte si/sau opinii continute in acesta. Crosspoint Real Estate, directorii, angajatii, colaboratorii si agentii acestuia nu pot fi trasi la raspundere pentru utilizarea si increderea avuta in opiniile, estimarile, previziunile, informatiile, datele si constatările din prezentul document.