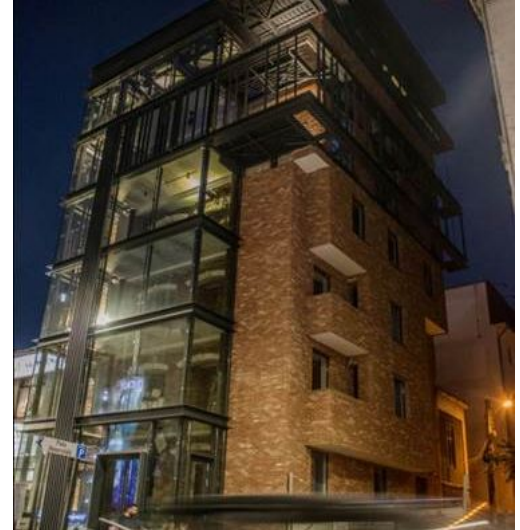


Cladire ultramoderna - Centru (1000 mp-all building)

11,880 € sau 12 € / mp

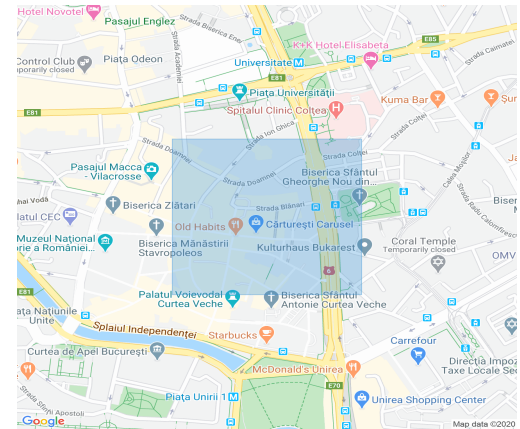


990 (mp) | Partial compartimentat | Disponibil Imediat



Specificatii tehnice

- Clasa A
- 5 / 1S+P+5E+M
- Building management system
- Camera server
- Fatada ventilata
- Internet
- Podea inaltata
- Statie de metrou in proximitate
- Tavan fals
- Telefon



Oportunitate

- ✓ Cladire cu arhitectura urbana deosebita, plasata chiar in centrul Capitalei, cu expunere stradala excelenta.
Suprafata libera intreaga cladire - 1000 mp (S+P+5+Mansarda+Terasa)
Aprox 130 mp/nivel (open space), lift cu vedere panoramica.

Suprafete disponibile

- S. min. inchiriabila **130 (mp)**
- S. max. disponibila **990 (mp)**
- S. construita **1,000 (mp)**

Office Department 0749777277 officedepartment@crosspoint.com.ro

Acest document este adresat exclusiv destinatarului. Toate informatiile continute in acest document sunt confidentiale, privilegiate si au ca scop exclusiv informarea destinatarului. Acestea nu pot fi utilizate, publicate sau redistribuite fara acordul prealabil scris al Crosspoint Real Estate si in afara unei relatii contractuale cu acesta. In caz contrar, destinatarul sau orice alta terta care utilizeaza informatiile continute in acest document va fi raspunzator pentru toate si oricare daune rezultate din utilizarea neautorizata a acestor informatii. Opiniile din prezentul document sunt exprimate cu buna-credinta si in ciuda diligentei manifestate in selectia informatiilor si pregatirea acestuia, Crosspoint Real Estate nu face nicio declaratie si nu acorda nicio garantie de orice natura cu privire la acest document, incluzand dar fara a se limita la exactitatea sau corectitudinea oricaror informatii, fapte si/sau opinii continute in acesta. Crosspoint Real Estate, directorii, angajatii, colaboratorii si agentii acestuia nu pot fi trasi la raspundere pentru utilizarea si increderea avuta in opiniile, estimarile, previziunile, informatiile, datele si constatările din prezentul document.