

## Spatiu comercial zona exclusivista Herastrau

500,000 € + 19% TVA



- SU: 237mp
- Bloc de apart.

### Facilitati:

- An constructie 2018
- Trafic pietonal Intens

### Descriere:

Spatiu comercial/birouri, pozitionat la etajul 1 al unui proiect mix de birouri si rezidential exclusivist, localizat in partea de nord a Bucurestiului, in zona Herastrau - Aviatiei, la doi pasi de parcul Herastrau si statia de metrou Aurel Vlaicu. Spatiul este open space, se preda cu climatizare VRV montat, placare gips carton. Se pot achizitiona locuri de parcare in subteran. Imobilul va fi dat in folosinta in luna Septembrie 2018



**Oana Popescu**

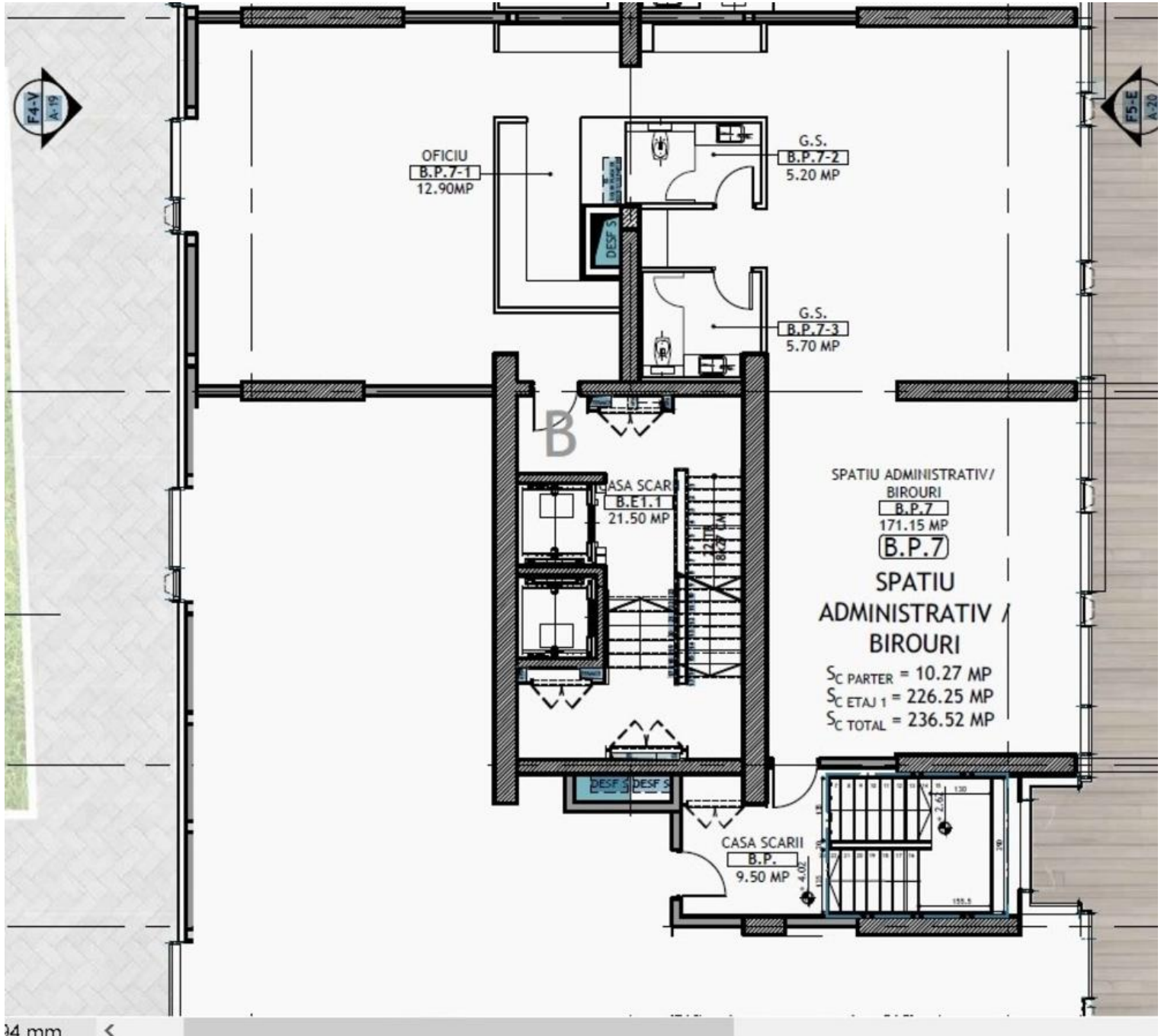
Senior Account Manager -  
Residential

0722640069

[oana.popescu@crosspoint.com.ro](mailto:oana.popescu@crosspoint.com.ro)

[www.crosspoint-imobiliare.ro](http://www.crosspoint-imobiliare.ro): CP440295

Schita



## Localizare



## Vecinatati

Parcul Herastrau, Parcul Bordei, Lacul Floreasca