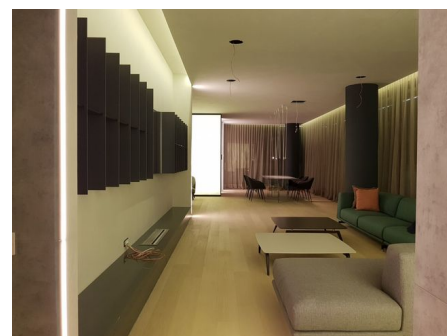


## Penthouse modern, in ansamblul rezidential Cortina

1,250,000 € + 19% TVA



- SC: 620mp
- SU: 280mp
- Terasa: 330mp
- 4 bai

### Facilitati:

- 4 camere
- Lift
- 3 Parcari
- An constructie 2016

### Descriere:

Va propunem un penthouse cu finisaje si mobilier modern, situat in ansamblul rezidential Cortina Residence, localizat in zona de Nord a Bucurestiului, im proximitatea Parcului Herastrau, strada Nicolae G. Caramfil, Strada Barbu Vacarescu, Calea Floreasca.

Penthouse-ul a fost amenajat de arhitect in tonuri neutre.

Conceptul este gandit pentru un confort total, iluminatul este de la Vesoi Italia, s-a creat un perete cu caseta de lumina - barrisol.

Gresie Porcelanosa, obiecte sanitare si baterii Roca, Laufen. Parchetul de la Haro, usi filomuro - door2000.

Mobilierul este achizitionat de la Ditre, Quinti, Theta.

Tamplarie exterioara Schuco iar usa de intrare Pinum.

Beneficiaza de sistem casa inteligenta BTicino de la Legrand si echipament sonorizare.

Bucataria este dotata cu electrocasnice Siemens : frigider si congelator incorporate, plita cu inductie si hota integrata, cuptor, sertar termic, masina spalat vase, masina de cafea incorporata.

In camera tehnica sunt montate 1 masina de spalat si 1 uscator rufe Siemens

Apartmentul detine 3 locuri de parcare si doua boxe in subteran



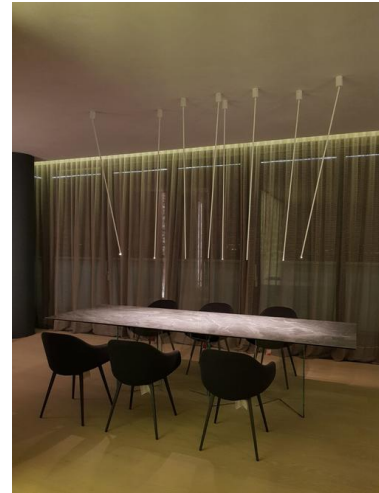
Oana Popescu

Senior Account Manager -  
Residential

0722640069

oana.popescu@crosspoint.com.ro

## Poze



## Poze

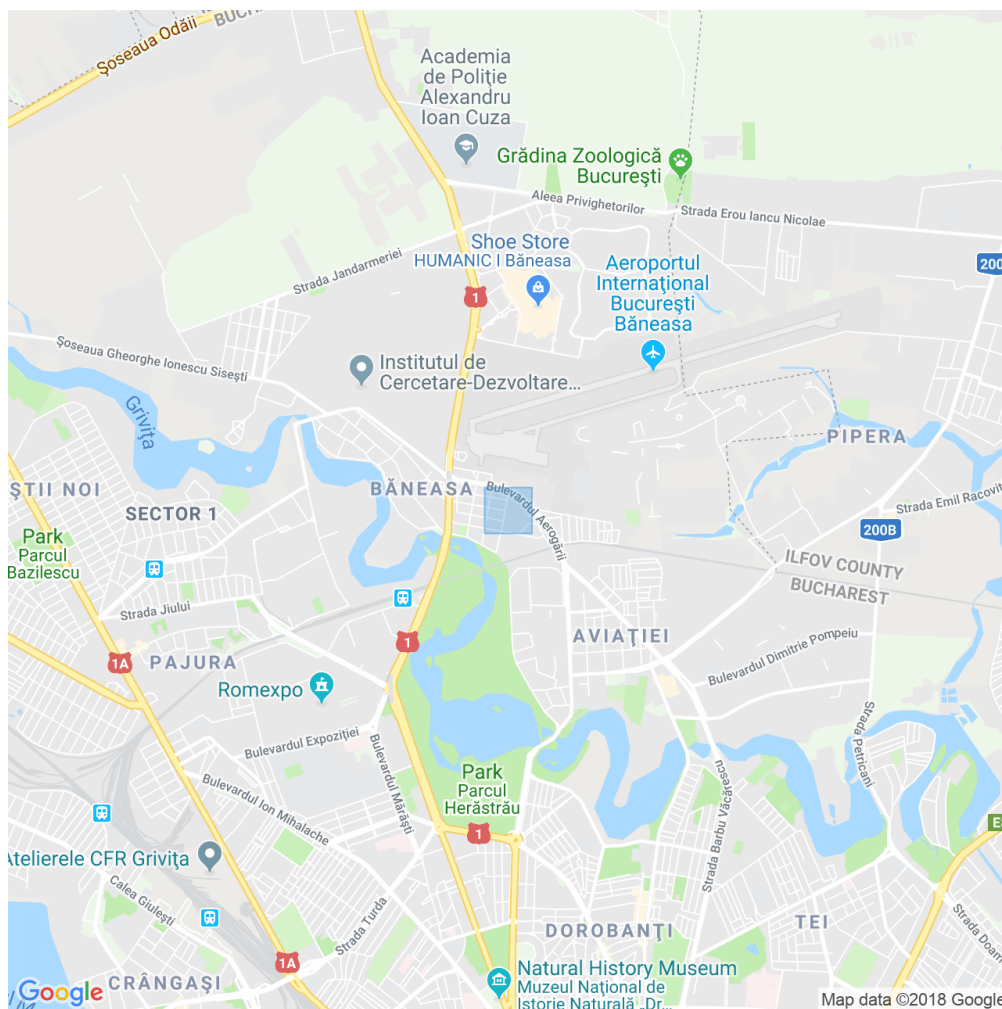


## Poze





## Localizare



## Vecinatati

Parcul Herastrau, Promenada Mall, Hotel Ramada North