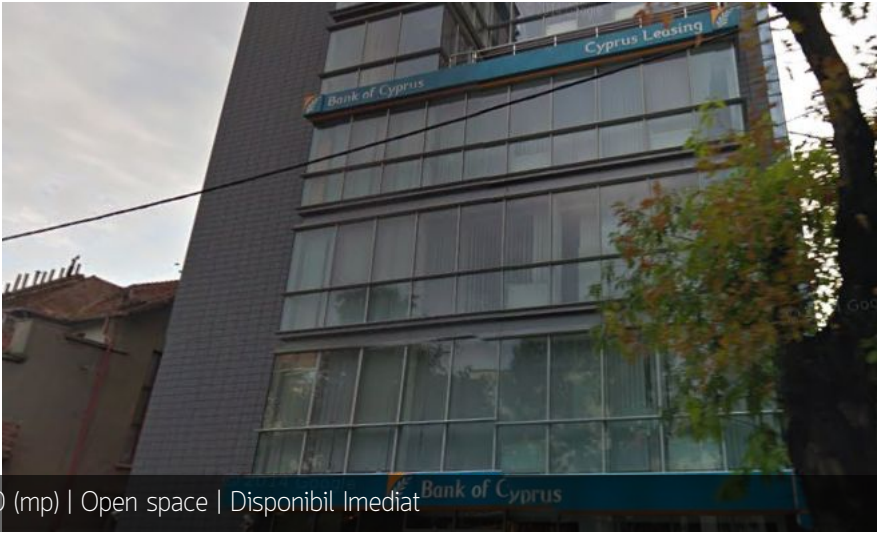
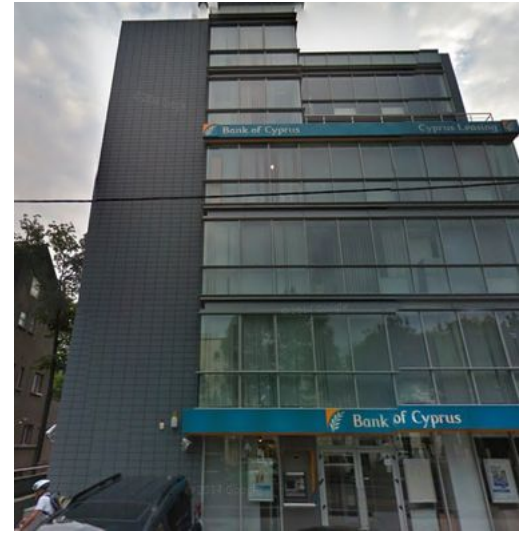


Cladire de birouri in zona Dorobanti

15 € / luna / mp + 19% TVA

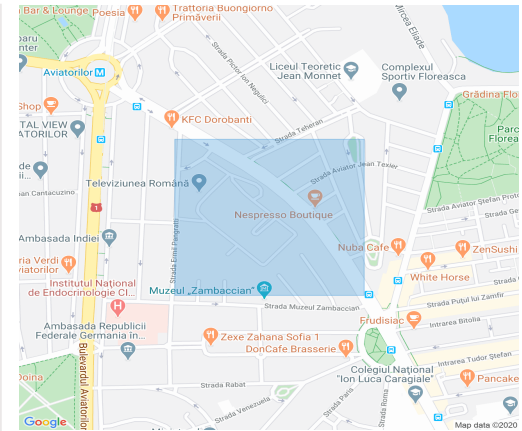


580 (mp) | Open space | Disponibil imediat



Specificatii tehnice

- 2+3 / 1S+P+5E
- Control individual AC pentru fiecare zona de birou
- Ferestre care se deschid
- Mocheta
- Paza permanenta
- Podea inaltata
- Tavan fals



Oportunitate

- ✓ Cladirea de birouri S+P+5 este localizata in partea de Nord a Bucurestiului, in zona Dorobanti. Constructia a fost finalizata in 2007, cu suprafata totala utila de 2.283mp si suprafata totala construita de 2.500mp.
Spatii disponibile:
etaj 2 296 mp
etaj 3 284 mp

Suprafete disponibile

- S. min. inchiriabila **296 (mp)**
- S. max. disponibila **580 (mp)**
- S. construita **2,500 (mp)**
- ✓ Taxa mentenanta: 5.0 €

Florina Grosu | Senior Account Manager Office Agency 0744770500 florina.grosu@crosspoint.com.ro

Acest document este adresat exclusiv destinatarului. Toate informatiile continute in acest document sunt confidentiale, privilegiate si au ca scop exclusiv informarea destinatarului. Acestea nu pot fi utilizate, publicate sau redistribuite fara acordul prealabil scris al Crosspoint Real Estate si in afara unei relatii contractuale cu acesta. In caz contrar, destinatarul sau orice alta tert care utilizeaza informatiile continute in acest document va fi raspunzator pentru toate si oricare daune rezultate din utilizarea neautorizata a acestor informatii. Opiniile din prezentul document sunt exprimate cu buna-credinta si in ciuda diligentei manifestate in selectia informatiilor si pregatirea acestuia, Crosspoint Real Estate nu face nicio declaratie si nu acorda nicio garantie de orice natura cu privire la acest document, incluzand dar fara a se limita la exactitatea sau corectitudinea oricaror informatii, fapte si/sau opinii continute in acesta. Crosspoint Real Estate, directorii, angajatii, colaboratorii si agentii acestuia nu pot fi trasi la raspundere pentru utilizarea si increderea avuta in opiniile, estimarile, previziunile, informatiile, datele si constatările din prezentul document.