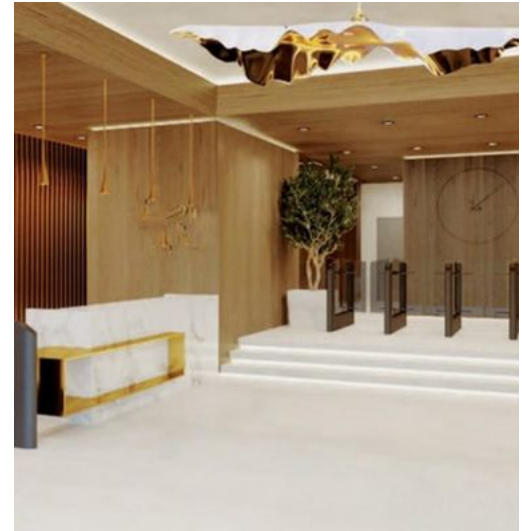


# Eminescu Office Building

16-25 € / luna / mp + 19% TVA

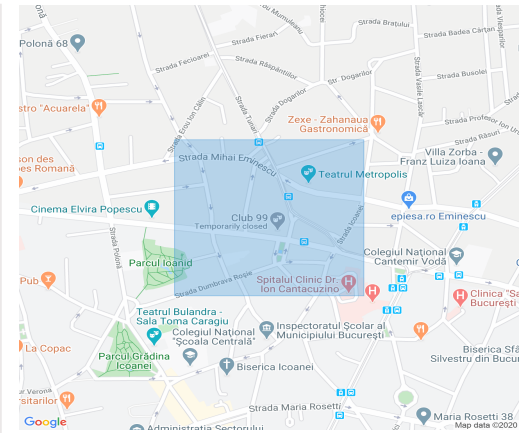


4,000 (mp) | Open space | Disponibil Imediat



## Specificatii tehnice

- |   |  |
|---|--|
| • Clasa A                                 | • Paza permanenta                                |
| • Parter+2+3+4+5 / 2S+P+7E                | • Podea inaltata                                 |
| • Acces securizat parcare                 | • Receptie                                       |
| • Building management system              | • Semaforizare parcare                           |
| • Camera server                           | • Server room cu rack, ventilatie, control acces |
| • Contorizare separata                    | • Servicii de intretinere si reparatii lifturi   |
| • Curatenie exterioara                    | • Sistem climatizare 4 tevi                      |
| • Curatenie spatii comune                 | • Sistem de alarma                               |
| • Echipamente moderne / silentioase       | • Sisteme de securitate integrate BMS            |
| • Grupuri sanitare amenajate si utilitate | • Sistem modern de telecomunicatii               |
| • Internet                                | • Tavan fals                                     |
| • Lift cu destinatie programata           | • Telefon  |



## Oportunitate

- ✓ Eminescu Office este o cladire noua din clasa A finalizata in 2019, dezvoltata de-a lungul a 2 niveluri subterane, parter, mezanin si 7 etaje superioare.  
Parter - spatiu de retail in suprafata de 575 mp GLA ce poate fi impartit in 2 spatii comerciale  
Etajele 2,3, 4 si 5 - spatii birouri, in suprafata de 887 mp GLA/ etaj;  
Fiecare etaj poate fi inchiriat fie integral 887 mp, fie partial cu una dintre urmatoarele suprafete(308 mp GLA sau 578 mp GLA) ;
- ✓ Cladirea este situata in centrul orasului, aproape de Piata Romana si in vecinatatea bulevardului Dacia.

## Suprafete disponibile

- S. min. inchiriabila **300 (mp)**
- S. max. disponibila **4,000 (mp)**
- S. totala cladire **8,375 (mp)**
- S. construita **8,375 (mp)**

- ✓ Cost / parcare subterana: 100 €
- ✓ Taxa mentenanta: 3.5 €

Florina Grosu | Senior Account Manager Office Agency 0744770500 florina.grosu@crosspoint.com.ro

Acest document este adresat exclusiv destinatarului. Toate informatiile continute in acest document sunt confidentiale, privilegiate si au ca scop exclusiv informarea destinatarului. Acestea nu pot fi utilizate, publicate sau redistribuite fara acordul prealabil scris al Crosspoint Real Estate si in afara unei relatii contractuale cu acesta. In caz contrar, destinatarul sau orice alta tert care utilizeaza informatiile continute in acest document va fi raspunzator pentru toate si oricare daune rezultate din utilizarea neautorizata a acestor informatii. Opiniile din prezentul document sunt exprimate cu buna-credinta si in ciuda diligentei manifestate in selectia informatiilor si pregatirea acestuia, Crosspoint Real Estate nu face nicio declaratie si nu acorda nicio garantie de orice natura cu privire la acest document, incluzand dar fara a se limita la exactitatea sau corectitudinea oricaror informatii, fapte si/sau opinii continute in acesta. Crosspoint Real Estate, directorii, angajatii, colaboratorii si agentii acestuia nu pot fi trasi la raspundere pentru utilizarea si increderea avuta in opiniile, estimarile, previziunile, informatiile, datele si constatările din prezentul document.