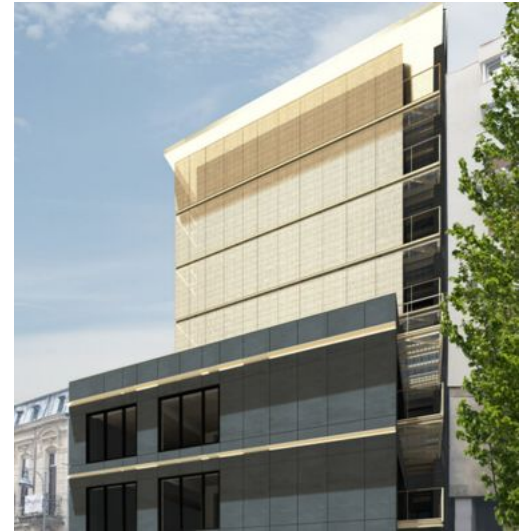


# Mendelev Office Building

17-30 € / luna / mp + 19% TVA

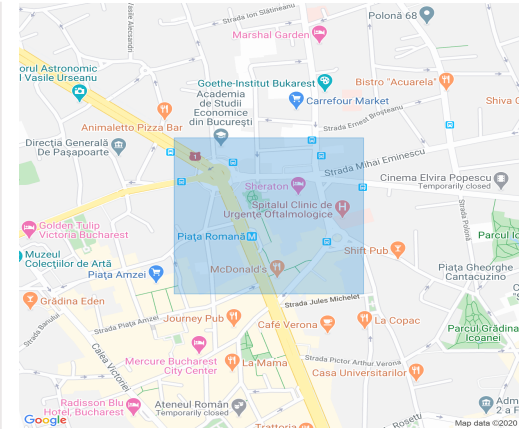


4,153 (mp) | Partial compartimentat | Disponibil 2019



## Specificatii tehnice

- |  |   |
|--|---|
| • Clasa A  | • Fatada ventilata                      |
| • Parter+1+2+3+4+5+6+7 / 2S+P+7E+8Th                 | • Ferestre care se deschid              |
| • Acces securizat parcare                            | • Ferestre inclinate                    |
| • Building management system                         | • Generator de urgenta                  |
| • Camera server                                      | • Grupuri sanitare amenajate si utilate |
| • Certificare Green Building                         | • Internet                              |
| • Contorizare separata                               | • Lift cu destinatie programata         |
| • Control acces securizat pe baza de cartele         | • Mocheta                               |
| • Control electric individual pe zona de birou       | • Paza permanenta                       |
| • Control individual AC pentru fiecare zona de birou | • Podea inalta                          |
| • Curatenie exterioara                               | • Receptie                              |
| • Curatenie spatii comune                            | • Semaforizare parcare                  |



## Oportunitate

- ✓ Cladire moderna de birouri localizata in centrul Bucurestiului in apropiere de Piata Romana. Cladirea are 7 etaje si 2 parcuri subterane.
- Suprafete comerciale disponibile:

  - parter - 2 spatii comerciale (250 mp si 200 mp)
  - terasa parter - 108,5 mp
  - Chirie suprafata comerciala: 30 eur/mp +TVA

- Suprafete birouri disponibile:

  - Etaj 1 - 623 mp
  - Etaj 6 - 522 mp
  - Etaj 7 - 522 mp
  - Etaj 8 - 135 mp spatiu de birouri si o terasa de 350 mp
  - Chirie spatii birouri: 17 Eur/mp +TVA

## Suprafete disponibile

- S. min. inchiriabila **200 (mp)**
- S. max. disponibila **4,153 (mp)**
- 5,089.85 (mp)**
- S. construita **(mp)**
- ✓ Cost / parcare subterana: 100 €
- ✓ Taxa mentenanta: 3.5 €

**Florina Grosu** | Senior Account Manager Office Agency 0744770500 florina.grosu@crosspoint.com.ro

Acest document este adresat exclusiv destinatarului. Toate informatiile continute in acest document sunt confidentiale, privilegiate si au ca scop exclusiv informarea destinatarului. Acestea nu pot fi utilizate, publicate sau redistribuite fara acordul prealabil scris al Crosspoint Real Estate si in afara unei relatii contractuale cu acesta. In caz contrar, destinatarul sau orice alta tert care utilizeaza informatiile continute in acest document va fi raspunzator pentru toate si oricare daune rezultate din utilizarea neautorizata a acestor informatii. Opiniile din prezentul document sunt exprimate cu buna-credinta si in ciuda diligentei manifestate in selectia informatiilor si pregatirea acestuia, Crosspoint Real Estate nu face nicio declaratie si nu acorda nicio garantie de orice natura cu privire la acest document, incluzand dar fara a se limita la exactitatea sau corectitudinea oricaror informatii, fapte si/sau opinii continute in acesta. Crosspoint Real Estate, directorii, angajatii, colaboratorii si agentii acestuia nu pot fi trasi la raspundere pentru utilizarea si increderea avuta in opiniile, estimarile, previziunile, informatiile, datele si constatările din prezentul document.