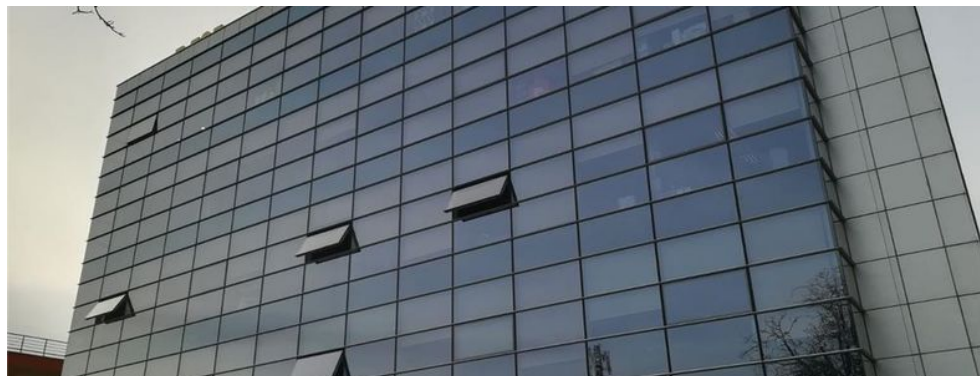


Cladire de birouri clasa A, de vanzare, Herastrau-Baneasa

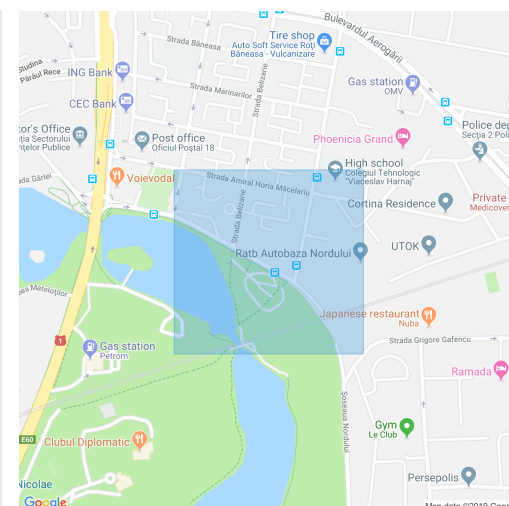
3,700,000 € sau 1,008.17 € / mp + 19% TVA



Partial compartimentat | Disponibil imediat

Specificatii tehnice

- Clasa A
- Parter+1+2+3+4+5 / 1S+P+4E
- Afisare logo pe cladire
- Contorizare separata
- Curatenie exterioara
- Ferestre care se deschid
- Internet
- Podea inaltata
- Telefon
- 2 lifturi



Oportunitate

- ✓ Suprafata construita 3670,0 m2
Anul constructiei 2007
Numar nivele 5
Locuri parcare 28 Clasa birouri A
Suprafata terenului 1800,0 m2
S= parcare- 937mp
P+4 exterior sticla
Suprafata desfasurata 3.670mp
Suprafata teren 1.800mp
Depozit-627mp
- ✓ Cladirea este dotata cu chiller pentru raciere si 2 centrale cu gaz pt incalzire.
Are doua lifturi, unul de persoane (6 persoane) si unul de marfa.
Subsolul, cca 900mp, are amenajate 10 locuri de parcare. La suprafata mai sunt inca 17 locuri de parcare.

Suprafete disponibile

- S. totala cladire **3,670 (mp)**
- S. construita **3,670 (mp)**



Oana Popescu | Associate Residential Capital Markets 0722640069 oana.popescu@crosspoint.com.ro

Acest document este adresat exclusiv destinatarului. Toate informatiile continute in acest document sunt confidențiale, privilegiate și au ca scop exclusiv informarea destinatarului. Acestea nu pot fi utilizate, publicate sau redistribuite fara acordul prealabil scris al Crosspoint Real Estate și in afara unei relatii contractuale cu acesta. In caz contrar, destinatarul sau orice alta tert care utilizeaza informatiile continute in acest document va fi raspunzator pentru toate și oricare daune rezultate din utilizarea neautorizata a acestor informatii. Opiniile din prezentul document sunt exprimate cu buna-credinta și in ciuda diligentei manifestate in selectia informatiilor și pregatirea acestuia, Crosspoint Real Estate nu face nicio declaratie și nu acorda nicio garantie de orice natura cu privire la acest document, incluzand dar fara a se limita la exactitatea sau corectitudinea oricaror informatii, fapte și/sau opinii continute in acesta. Crosspoint Real Estate, directorii, angajatii, colaboratorii și agentii acestuia nu pot fi trasi la raspundere pentru utilizarea și increderea avuta in opiniile, estimarile, previziunile, informatiile, datele și constatările din prezentul document.