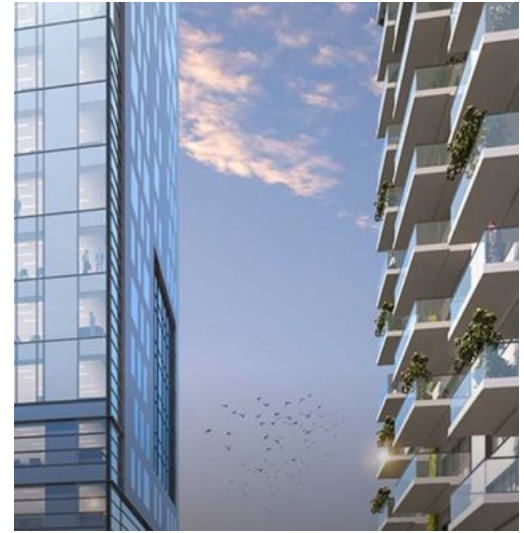


ONE VERDI PARK

14.75 € / luna / mp + 19% TVA

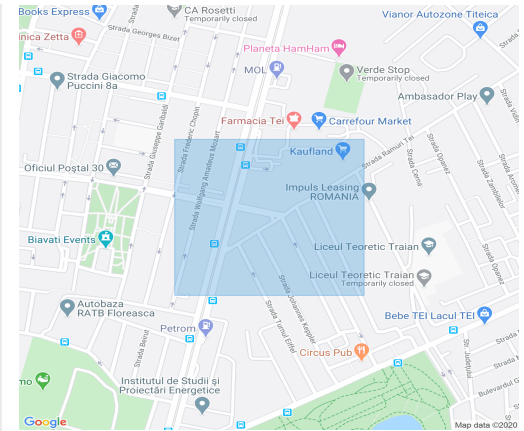


24,800 (mp) | Open space | Disponibil Q4 2021



Specificatii tehnice

- Clasa A
- 1+2+3+4+5+6+7+8+9+10+11+12+13+14+15+16 / 3S+P+16E
- Internet
- Telefon



Oportunitate

- ✓ Unul dintre cele 2 turnuri ale proiectului One Verdi este cladire de birouri cu o înaltime de 75 m, având o privelistă incantătoare a lacurilor Floreasca și Tei. Cele 2 turnuri vor fi conectate la parterul acestora printr-o zonă de 2200 mp de spații comerciale. Proiectul este certificat LEED .

Suprafete disponibile

- S. min. inchiriabila **1,200 (mp)**
- S. max. disponibila **24,800 (mp)**
- S. construita **24,800 (mp)**
- ✓ Cost / parcare subterana: 100 €
- ✓ Taxa mentenanta: 3.5 €

Cosmin Smighelschi | Associate Office Agency 0740976476 cosmin.smighelschi@crosspoint.com.ro

Acest document este adresat exclusiv destinatarului. Toate informatiile continute in acest document sunt confidentiale, privilegiate si au ca scop exclusiv informarea destinatarului. Acestea nu pot fi utilizate, publicate sau redistribuite fara acordul prealabil scris al Crosspoint Real Estate si in afara unei relatii contractuale cu acesta. In caz contrar, destinatarul sau orice alta terta care utilizeaza informatiile continute in acest document va fi raspunzator pentru toate si oricare daune rezultate din utilizarea neautorizata a acestor informatii. Opiniile din prezentul document sunt exprimate cu buna-credinta si in ciuda diligentei manifestate in selectia informatiilor si pregatirea acestuia, Crosspoint Real Estate nu face nicio declaratie si nu acorda nicio garantie de orice natura cu privire la acest document, incluzand dar fara a se limita la exactitatea sau corectitudinea oricaror informatii, fapte si/sau opinii continute in acesta. Crosspoint Real Estate, directorii, angajatii, colaboratorii si agentii acestuia nu pot fi trasi la raspundere pentru utilizarea si increderea avuta in opiniile, estimarile, previziunile, informatiile, datele si constatările din prezentul document.